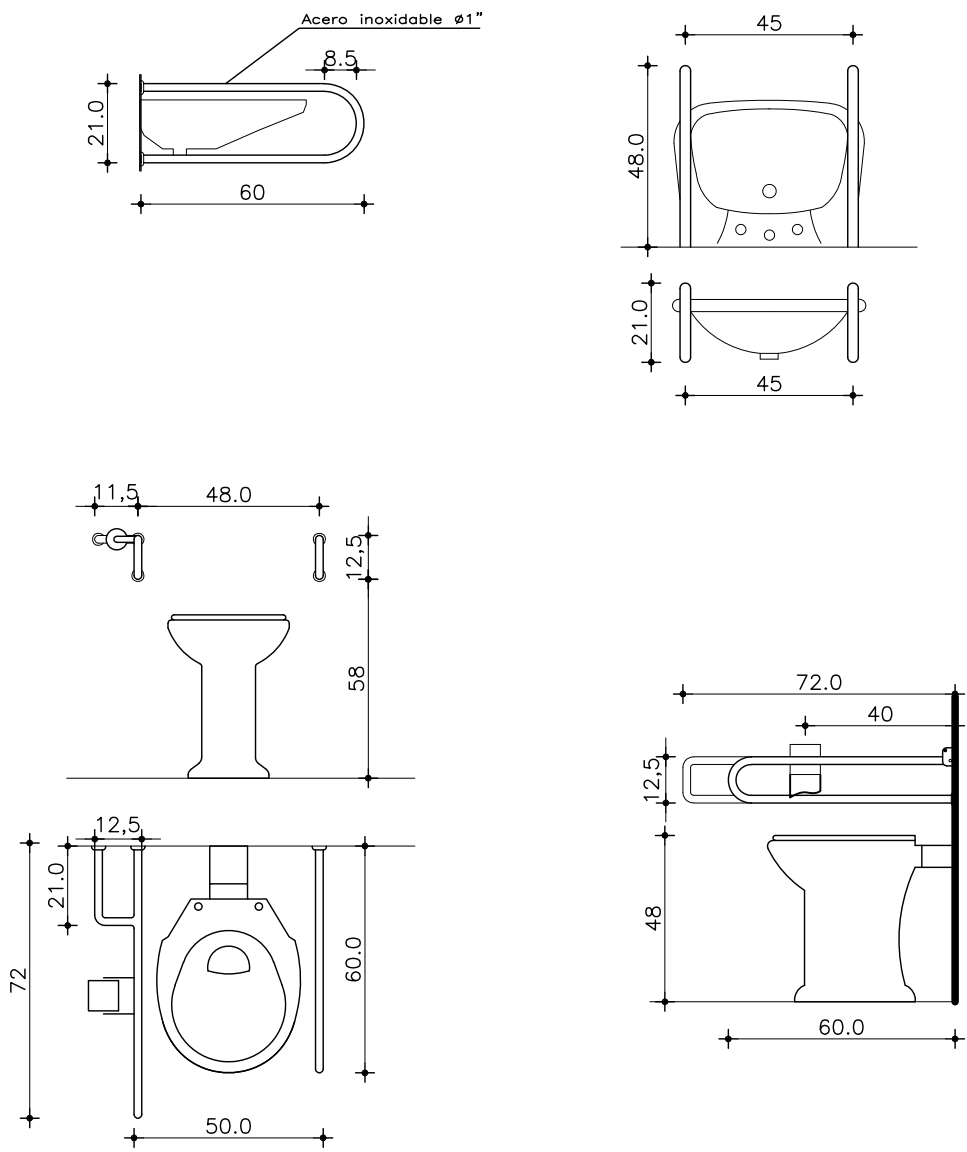


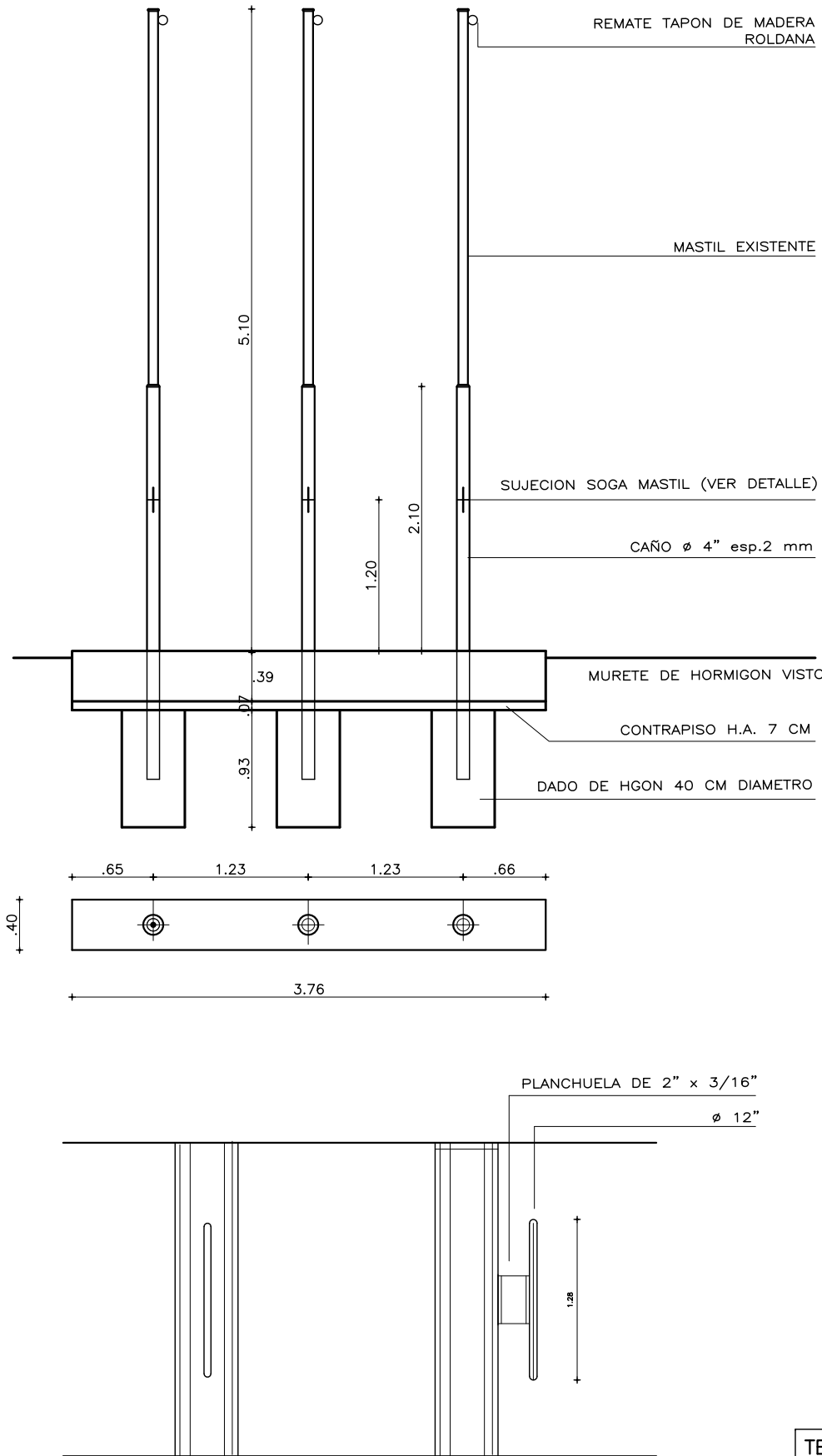
UBIC	ACCESORIOS DISCAPACITADOS	TIPO	H05	CANT.	1
------	---------------------------	------	-----	-------	---



TERMINACION	SE REALIZARÁ EN ACERO INOXIDABLE
-------------	----------------------------------

DETALLE
1/20

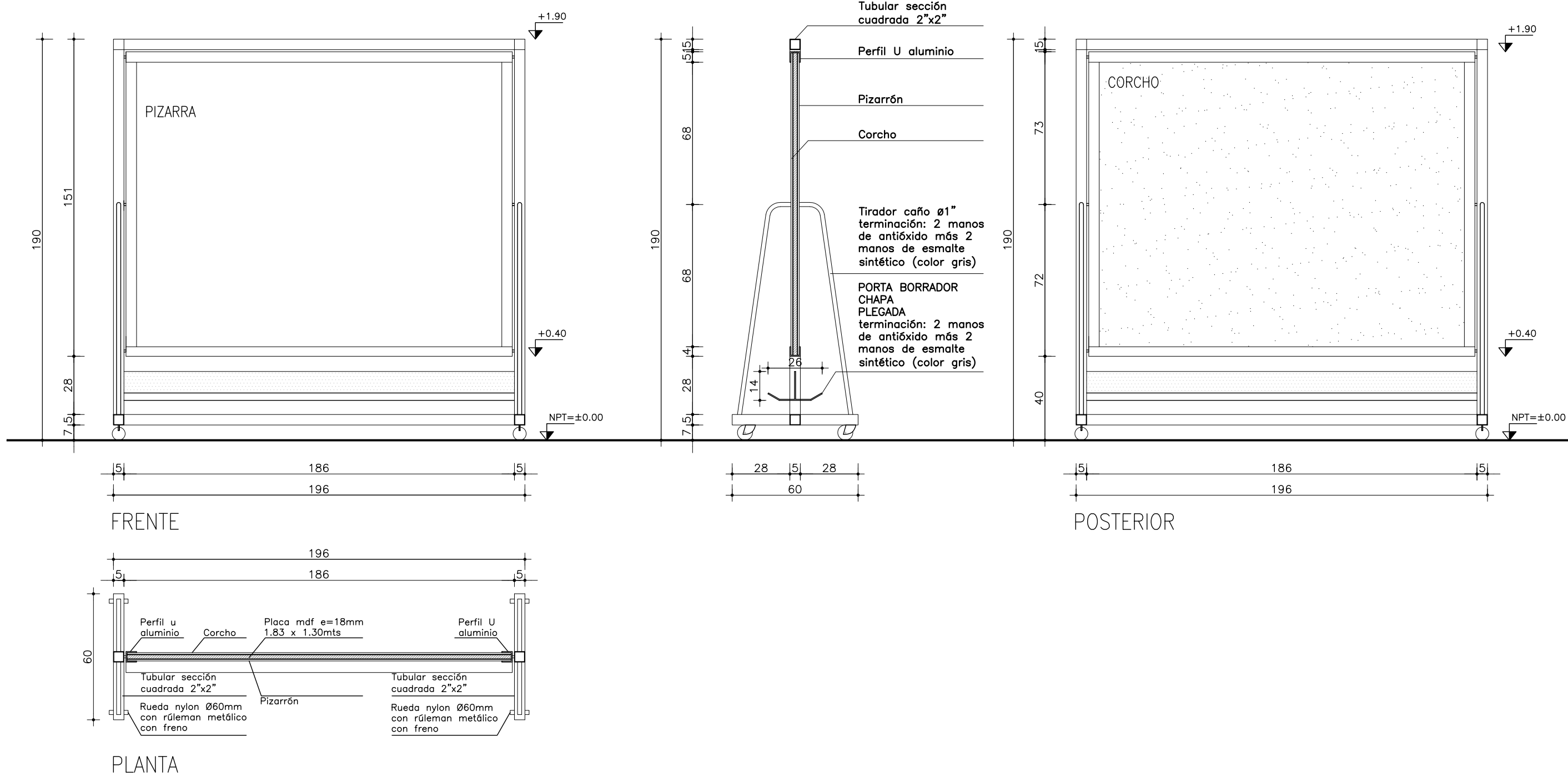
UBIC	MASTILES BANDERAS	TIPO	H06	CANT.	1
------	-------------------	------	-----	-------	---



TERMINÁNDOSE CON 2 MANOS DE ANTIÓXIDO + ESMALTE SINTÉTICO. SE DEBERÁN COLOCAR SOBRE BASE DE HORMIGÓN DE ACUERDO A DETALLE.

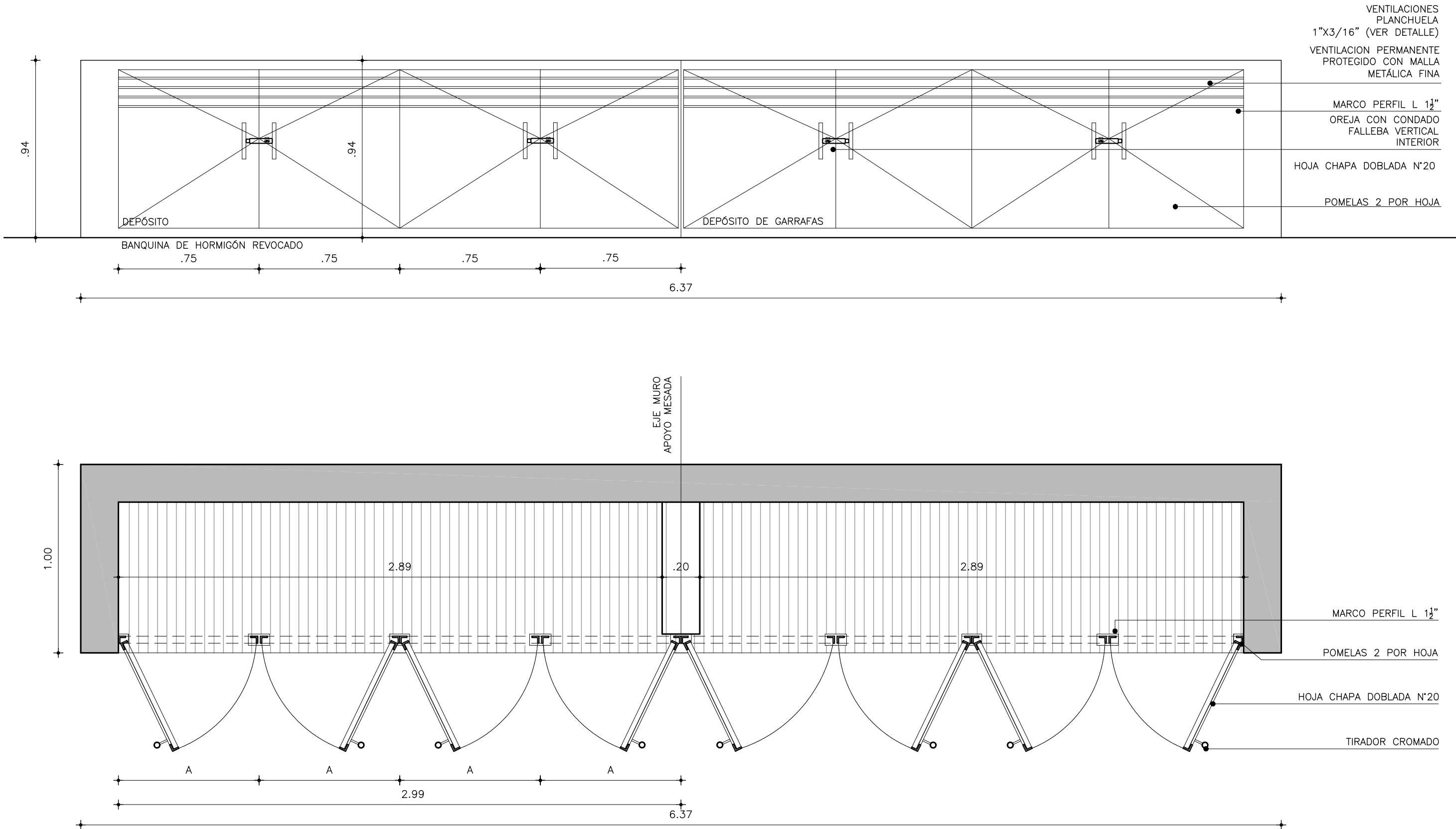
DETALLE
1/50

UBIC	AULA / SALA MAESTROS / COMEDOR	TIPO	H07	CANT.	7
------	--------------------------------	------	-----	-------	---

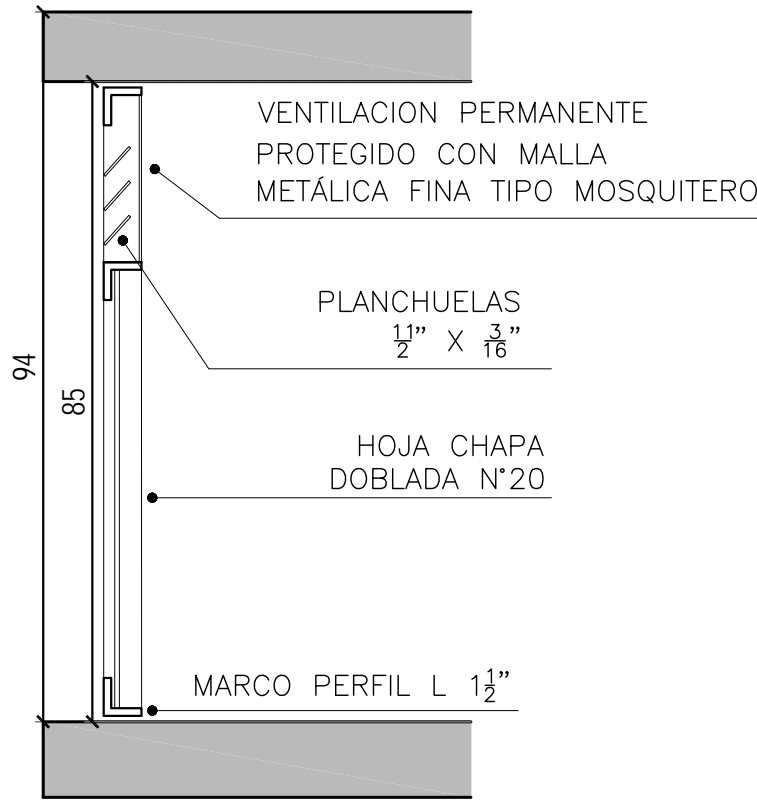


DETALLE
1/20

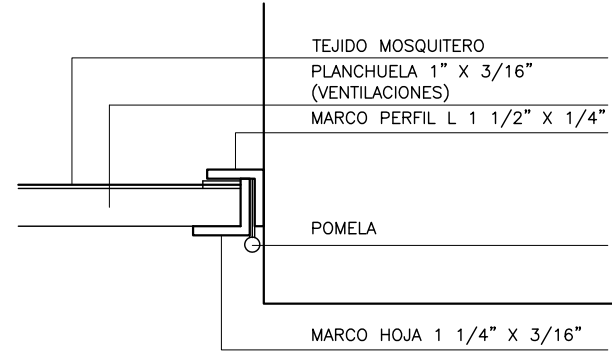
UBIC	DEPOSITO GARRAFAS BASURA BOMBAS	TIPO	H08	CANT.	1
------	---------------------------------	------	-----	-------	---



DEPOSITO GARRAFAS BASURA
DETALLE
1/25



DETALLE
1/10



DETALLE
1/5

TERMINACIÓN HERRERÍA
TODAS LAS PIEZAS METÁLICAS SERÁN TERMINADAS CON DOS MANOS DE ANTIÓXIDO MÁS ESMALTE SINTÉTICO (COLOR A DETERMINAR EN OBRA POR ARQUITECTOS PROYECTISTAS).

TERMINACIÓN HERRERÍA
TODAS LAS PIEZAS METÁLICAS LLEVARÁN 2 MANOS DE ANTIÓXIDO MÁS DOS MANOS (mínimo) DE ESMALTE SINTÉTICO COLOR A DEFINIR EN OBRA

- TODAS LAS MEDIDAS SE RECTIFICARAN EN OBRA.
- TODOS LOS TIPOS SE COLOCARAN EN OBRA CON LOS HERRAJES COMPLETOS EN PERFECTAS CONDICIONES DE FUNCIONAMIENTO.
- TODAS LAS HOJAS MOVILES SERAN PERFECTAMENTE DESMONTABLES.
- SE EMPLEARA MATERIAL DE PRIMERA CALIDAD Y LAS SOLDADURAS SE TERMINARAN PERFECTAMENTE PULIDAS

A.N.E.P. P.A.E.P.U.			
REVISION	DESCRIPCION	FECHA	APROBADO
COMPONENTE PLANTA FISICA AREA DE PROYECTOS			
OBRA	ESCUELA 224 ROGER BALET MONTEVIDEO		
DESCRIPCION	HERRERIA		
ARCHIVO	-		
COORD. PLANTA FISICA ARQ. M. VAZQUEZ	CO-COORDINADORA DE PROYECTO ARQ. LUCIA LOMBARDI		
PROYECTISTA ARQ. LUCIA LOMBARDI / ARQ. NATALIE CORDERO	COLABORADOR		
FECHA 2020	ESCALA 1/100		